



体験・見学も随時承っておりますのでお気軽にご相談下さい。

はなぞのデイサービス通信



〒870-0243 大分市花江川4-28 ケアマンションはなぞの内

☎(直通):097-521-2740 FAX:097-521-2719



<https://hyakkaen.or.jp/offices/hanazono-day/>



おはぎ



八百屋



パン屋



お饅頭屋



衣料品店

※※※ 販売店の来苑は、お店の都合により予告なくお休みや変更となる場合があります。※※※

日	月	火	水	木	金	土
1日	2日	3日	4日	5日	6日	7日
	これは外それは内		桃から...		プリント迷路	
	棒体操	棒体操	輪っか体操	輪っか体操	めじろん体操	めじろん体操
8日	9日	10日	11日	12日	13日	14日
	壁画『令和』		これは外それは内		桃から...	
	体力アップ 1・2	体力アップ 1・2	めじろん体操	めじろん体操	輪っか体操	輪っか体操
15日	16日	17日	18日	19日	20日	21日
	プリント迷路		壁画『令和』		これは外それは内	
	輪っか体操	輪っか体操	棒体操	棒体操	体力アップ 1・2	体力アップ 1・2
22日	23日	24日	25日	26日	27日	28日
	桃から...		2月だよ！ 全員カラオケ		壁画『令和』	
	めじろん体操	めじろん体操	体力アップ 1・2		棒体操	棒体操

【皆様へのお願い】 はなぞのデイサービスセンターでは、ご利用者様間でのトラブル等を未然に防ぐため金銭や物品等の受け渡しを禁止しています。皆様にはご理解頂けますようよろしくお願い致します。

2月の創作活動・脳トレーニング内容

創作活動

桃から...

★ 桃の中から生まれてくるのは？
桃太郎さん！節分といえば鬼。鬼退治といえば？桃太郎さん！桃太郎さんの塗り絵をして、置き飾りをお作り頂きます。とっても可愛い飾りが出来ますよ♡
たくさんの方々のご参加お待ちしております。

壁画『令和』

★ 模造紙2枚分の壁画をお願いします。
ペットボトルのフタを使用して皆さんで令和に“令和”を作り上げましょう。

脳トレーニング

これは外それは内

★ 箱の中からカラーボールを取り、ボールと同じ色の籠に入れて得点をかさねていきます。高得点目指して頑張りましょう♪

プリント迷路

★ 迷路のプリント問題です。
簡単な迷路では物足りないあなたへ、難解なものもありますよ～。様々な難易度のものを取り揃えております。
お気軽に挑戦してみてください。

棒体操

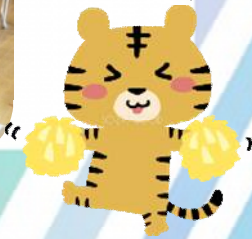
寒～い冬は外出したり、身体を動かしたいが億劫になりがちです。

この寒さを乗り越えるためにも、適度な運動を行い体を温めたり、血行促進を皆さんで意識しましょう♪



体力をつけるぞ～
がんばろう♪

ふぁいと!!



お正月 (創作活動)

新年にピッタリ😊お正月飾りを折り紙を使って作りました。お部屋がぱっと華やかにお正月らしく変身しちゃいます。



上手に
出来たでしょ♪



短時間で
本格的な飾りが
完成したよ～♪

今年も
よろしく♪

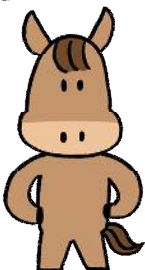


新春馬ったろ (脳トレーニング)

全部で5球、ボールを転がしおみくじに当てます。おみくじに付いた得点を全部足し算して…さて♪合計得点は何点でしょう♪わくわくしますね😊



馬の向きを
変えて大吉を
狙います♪



ボールを入れたら
直ぐに転がって
行くからね～!



今年最初の
運だめし!

