



自分らしい暮らし

安心のある場所

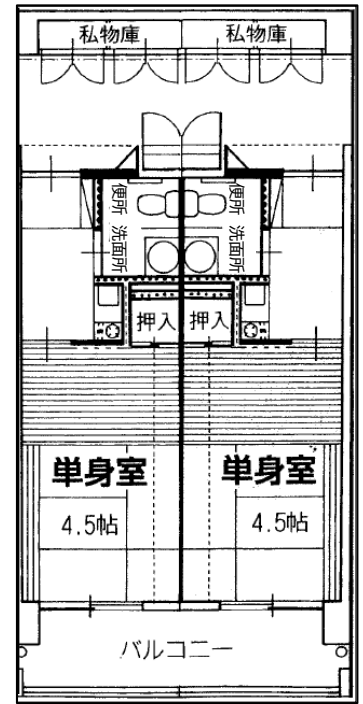
プライベートがしっかり守られた個室で安心した生活を送ることができます。
 近隣には病院・コンビニ・スーパーがあり生活環境に恵まれた場所に位置しています。
 生き生きとしたシニアライフをご満喫ください！

施設案内

6F	食堂・屋上	他設備… 全館無料 Wi-Fi 無料駐車場 スプリンクラー 消火器 火災報知器 非常用発電機
5F	2F~5F 1人部屋 68室 2人部屋 6室	
4F	洗濯機(各階3台) 階別共用倉庫	
3F		
2F	事務室・天然温泉浴室(男女別) 売店(クリーニング取次ぎあり) 個人郵便受け・個人靴箱・相談室・厨房 デイサービス(介護保険利用) 居宅介護保険支援事業所 (介護保険について相談可)	
1F		



1 人部屋



1 人部屋設備

1 ルーム (8 畳)

ミニキッチン (冷蔵庫・IH コンロ)

ウオシュレット付きトイレ・洗面所

コールボタン (24 時間対応)

畳ベッド・押し入れ・廊下収納庫

給湯設備・エアコン・ベランダ



2 人部屋設備

2 ルーム (6 畳和室・8 畳洋室)

対面キッチン (IH コンロ)・洗面所・浴室

ウオシュレット付きトイレ・畳ベッド 2 台

コールボタン (24 時間対応) 押し入れ

廊下収納庫・給湯設備・エアコン・ベランダ

※冷蔵庫はお持ち込みください。



2 人部屋



年間行事

心身ともにリフレッシュできるよう、**四季折々の行事**を行っています。








- ◆行事食（対面寿司・対面天ぷら・各種お楽しみ会弁当）
- ◆はなぞの買い物バス運行 行先：大在アムス（月2回）
- ◆季節の花見ドライブ（梅・桜・コスモス・菊花展など）
- ◆お地蔵様前掛け奉納（百華苑へ年2回）
- ◆よいこの森こども園交流会（年2回）
- ◆大在・坂ノ市中学校職場体験受け入れ

- ◆コスモスの種蒔き（大野川河川敷）
- ◆避難訓練（火災・地震・津波想定）
- ◆開苑記念作品展
- ◆ゆず湯
- ◆敬老・年末お楽しみ会
- ◆茶話会（年2回）



訪問販売の紹介

より便利で快適に生活していただけるよう、常設の売店以外に様々なお店のご協力のもと**施設内で買い物や散髪**ができるようになっています。

-  パン 週4回 (4店舗)
-  果物・野菜 週3回
-  まんじゅう・おにぎり 週2回
-  衣料品店 週1回
-  理容室 月2回
-  美容室 月1回
-  メガネ・補聴器点検 不定期

日曜以外は“毎日”色々なお店の販売があります！！



クラブ・サークル

入居者様主催のサークルも活発に行われています！外部から講師をお招きしているコーラスクラブや、職員主催のクラブ等…もちろん**参加は自由**です！



週間予定

月：麻雀・花札

火：カラオケ・オセロ・花札

水：麻雀・お地蔵様前掛け作り (月1回)

木：カラオケ・トランプ

金：麻雀・コーラス (外部講師による指導)

土：トランプ

日：麻雀・トランプ

他：お元気ですかクラブ
(詳細は以下をご覧ください)



お元気ですかクラブ 職員主催の「お元気ですかクラブ」は週に1回、様々な活動を行っています。入居者様であればどなたでもお気軽にご参加いただけます！



体操



脳トレ



制作



音楽会



お出かけ

